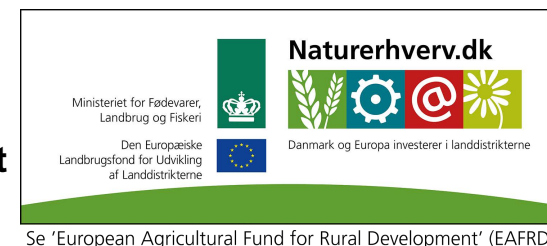


## 2. bedømmelsesrunde – fokus på tilpasninger af brugen af de sociale medier internt

Skema for næste pointfordeling og en ministrategi som I kan udfylde ud fra jeres ambitionsniveau



30 % for aktiviteten på de sociale medier internt i erfagruppen	20 % for at skabe sammenhæng mellem formål og brug af de sociale medier	20 % for nytænkningen og tilpasningen i brug af de sociale medier	10 % for formidling af forløb og udbytte af Erfagruppe 2.0	10 % for indtrykket af netværkets styrke i erfagruppen	10 % for indfrielse af mål for brug af sociale medier og opnåelse af erfagruppens formål
<b>Målekriterier:</b>	<b>Hvordan skaber i sammenhæng mellem mediet og formålet?</b>	<b>Understøttes dialogen med:</b>	<b>Deles erfaringerne:</b>	<b>Udtalelser fra deltagerne:</b>	<b>Hvad er jeres mål med brug af det sociale i relation til jeres faglige formål?</b>
<ul style="list-style-type: none"> <li>• Mål for indlæg i alt pr. deltager?</li> <li>• Mål for kommentarer i alt pr. deltager?</li> <li>• Hyppigheden – hvor tit skal der være aktivitet i gruppen?</li> </ul>	<ul style="list-style-type: none"> <li>• Er formålet eller brugen af mediet udviklet siden start?</li> <li>• Fokus på den faglige læring med brug af mediet</li> </ul>	<ul style="list-style-type: none"> <li>• Billeder</li> <li>• Video</li> <li>• Links</li> <li>• M.fl.?</li> </ul>	<p>En plan for formidlingen:</p> <ul style="list-style-type: none"> <li>• Med kollegaer ...</li> <li>• På sociale medier</li> <li>• Via trykt print</li> <li>• Internt i organisationen, på arbejdspladsen</li> </ul>	<ul style="list-style-type: none"> <li>• Hvorfor er interaktionen stor, lille?</li> <li>• Hvad er godt/skidt ved mediet i forhold til fx mailkorrespondance mellem møderne</li> </ul>	<p>Lav en plan for hvordan I sikrer målet og opnåelse af formål – en form for gruppestrategi</p>

## Rapport fra anden bedømmelsesrunde:

Navn på Erfagruppe: Plantepionerer

30 % for aktiviteten på de sociale medier internt i erfagruppen	Siden 15. marts 2. etape	i alt siden start
<b>Indlæg</b>		
Hvor mange indlæg har der været	28	58
Hvor mange medlemmer har skrevet et indlæg	7	8
Hvad er det maks antal indlæg en deltager har skrevet	7	4
Hvad er det minimum antal indlæg en deltager har skrevet	0	0
Hvad er det maks antal indlæg på en dag	2	7
Hvad er det minimums antal dage/timer mellem to indlæg	0	0
Hvad er der maks antal dage mellem to indlæg	13	17
<b>Kommentarer</b>		
Hvad mange indlæg har fået en kommentar	10	15
Hvor mange medlemmer har skrevet en kommentar	5	6
Hvad er det maks antal kommentarer en deltager har skrevet	6	6
Hvad er det minium antal kommentarer en deltager har skrevet	0	0
Hvad er det maks antal kommentarer et indlæg har fået ialt	3	6
Hvad er den længste peridoe et indlæg er blevet kommnteret på	2	2
Hvad er det maks antal kommentrer et indlæg har fået på en dag	3	6
Hvad er det minimum antal kommentarer et indlæg har fået	0	0
<b>Bemærkninger</b>		
<p>– hvordan passer det med mål for aktivitetsniveau – er der grund til ændringer og hvad kan evt. gøres bedre 2. etape:</p> <p>Der er registreret 7 medlemmer i gruppen + 2 konsulenter (+ 2 observatører)</p> <p>1 medlem (Erling Kristensen) kom aldrig i gang med mediet, trods gentagende tilbud om hjælp.</p> <p>1 medlem (Ravnholt Schmidt) har kun været aktivt i 1. periode. Begrundelsen for inaktivitet: tidsproblemer.</p> <p>I starten af maj blev der afholdt et møde, for at vurdere gruppens interesse og erfaringer for projektet. Overraskende nok (sammenlignet med aktiviteten indtil da) var der en stor enighed om, at gruppen stadig mente, at der kunne drages nytte af facebook og gruppen aftalte, at vil øge indsatsen.</p> <p>Der blev aftalt en aktivitet om ugen pr deltager fremover.</p>		
Vedlæg gerne skærmdump med indlæg og kommentarer i gerne vil fremhæve i forbindelse med aktivitetsniveau.		

20 % for at skabe sammenhæng mellem formål og brug af de sociale medier	Siden 15. marts 2. etape	i alt siden start
<b>Indlæg</b>		
Hvor mange % af indlæggene har fagligt indhold	82	55
Hvor mange % af medlemmerne har skrevet indlæg med fagligt indhold	80	80
<b>Kommentarer</b>		
Hvad mange % faglige indlæg har fået en kommentar	55	31
Hvor mange % af medlemmerne har kommenteret et fagligt indlæg	80	80
<b>Bemærkninger</b>		
<p>Er formålet eller brugen af mediet udviklet siden start?</p> <p>I 2. etape kom der stor fokus på den faglige del af kommunikationen. Dette passer også til gruppens formål med facebook.</p> <p>Der skal også tages hensyn til, at det overordnede emne af gruppen er "Planteavl", som jo indebærer i sig selv forskelligt aktivitets niveau i løbet af året.</p>		
<p>Hvad får i fagligt ud af at være på de sociale medier?</p> <p>Deltagere: "hurtige opdateringer", "hurtige svar fra konsulenten i her og nu situationer, f.ek.s skadedyrsbekæmpelse o.l."</p> <p>God billede materiale</p>		
<p>Hvad er jeres nuværende vurdering med brug af de sociale medier til fagligt formål?</p> <p>Velegnet, men et uvant medie!</p>		
<p>Vedlæg gerne skærmdump med indlæg og kommentarer i gerne vil fremhæve i forbindelse med det faglige niveau og læringen. Citerer gerne medlemmerne - og del evt. citatet på sociale medier.</p>		

20 % for nytænkningen og tilpasningen i brug af de sociale medier	Siden 15. marts 2. etape	i alt siden start
<b>Brug af billeder, videoer, uploads, link mm.</b>		
Hvor mange filer (dov, pdffiler) er uploadet og delt	0	2
Hvor mange billeder er delt	14	20
Hvor mange videoer er delt	0	0
Hvor mange links er delt	0	3
Andet delt :		
<b>Bemærkninger</b>		
<p>Nytænkning er ikke kun at dele – hvad er det mest nytænkende ved jeres erfagruppe, hvis I selv skal sige det</p> <p>Det mest nytænkende ved vores erfa-gruppe i år er: Anvendelse af Facebook 😊!</p>		
<p>Har I udnyttet andre sociale medier end den primær platform (Facebook/erfaland) i gruppen</p> <p>Indtil nu har vi kun brugt sms, eller mail</p>		
<p>Hvilke andre gode ideer har I og jeres vurdering af hvad de forskellige muligheder betyder.</p>		

Vedlæg gerne skærmdump med indlæg og kommentarer i gerne vil fremhæve i forbindelse med nytænkningen. Citerer gerne medlemmerne - og del evt. citatet på sociale medier.

10 % for formidling af forløb og udbytte af Erfagruppe 2.0	Siden 15. marts 2. etape	i alt siden start
<b>Medie</b>		
Hvor mange artikler har der været i trykte medier	0	2
Hvor mange artikler har der været på websteder	0	2
Hvor mange opslag har I selv lavet på egne profiler og sider på Facebook og andre sociale medier m.m. (bl.a på centrets evt. facebookside og <a href="https://www.facebook.com/erfagrupper">https://www.facebook.com/erfagrupper</a> )	0	0
Anden formidling:	2	2
<b>Bemærkninger</b>		
<p>Skriv titler, medier m.m.  Djursland Landboforenings medlemsblad oktober 2013  Effektiv Landbrug dec 2013</p> <p>Information omkring erfa match på hus møde i marts, afdelingsmøde i april og kaffebord i flere omgang.  Mål: information til kollegerne</p>		
Vedlæg gerne filer/skærmdump med artikler/indlæg/opslag/ I har lavet og gerne vil fremhæve. Citerer gerne medlemmerne - og del evt. citatet på sociale medier.		

10 % for indtrykket af netværkets styrke i erfagruppen	Siden 15. marts 2. etape	i alt siden start
<b>Indlæg</b>		
Hvor mange % af indlæggene har socialt/ufagligt indhold	18	45
Hvor mange % af medlemmerne har skrevet indlæg med socialt indhold	60	80
<b>Kommentarer</b>		
Hvad mange % sociale/ufaglige indlæg har fået en kommentar	18	46
Hvor mange % af medlemmerne har kommenteret et socialt indlæg	30	80
<b>Bemærkninger</b>		
<p>Hvorfor er jeres vurdering af interaktionen mellem deltagerne. Og hvordan vurdere i denne både i forhold til det sociale og det faglige.</p> <p>Anvendelsen har ændret sig fra afprøvning og sociale indlæg (protrætter og julefrokost invitationer) til faglige opslag.</p> <p>Nyt og berigende er muligheden spontant at invitere gruppen til møder og aktiviteter andre steder i landet. Disse invitationer blev ellers kun sjældent anvendt til hele gruppen inden Facebook.</p>		
<p>Hvad er godt/skidt ved mediet i forhold til fx mailkorrespondance mellem møderne.</p> <p>Udfordring: der er enkelte i gruppen, som enten har helt fravalgt mediet (1 person) eller er ikke kommet i gang med det (1 person).</p>		
Vedlæg gerne skærmdump med indlæg og kommentarer i gerne vil fremhæve i forbindelse med den sociale in-		

teraktion. Citerer gerne medlemmerne - og del evt. citatet på sociale medier.

#### 10 % for indfrielse af mål for brug af sociale medier og opnåelse af erfagruppens formål

Skriv jeres formål med gruppen: Har de været grund til at revidere det siden 1. etape?

**Formål: faglighed**

*god debat, f.eks. om strategivalg*

*hurtige reaktioner*

*input af andre*

*måske udvikling til fælles indkøbsaftaler, f.eks. omkring gødning mm.*

*Mulige debattemner: gødning, kemi, lovgivning, jordbehandling.*

*synlighed af gruppen udadtil*

*erfaringer til konsulenterne*

Formålet blev ikke revideret siden 1. etape. Dog var der enighed om, at fagligheden skulle fremmes i 2. etape. Tallene viser, at dette formål blev nået.

Hvordan hænger jeres brug af sociale medier sammen de faglige erfaringer i får udvekslet og det faglige formål i har med erfagruppen.

**Ganske tydeligt viser sig følgende:**

Gruppen må betegnes som nybegyndere på Facebook.

Det er ikke en naturlig del af hverdagen for gruppens deltagere. Dermed skal anvendelse være et bevidst valg og er ikke et medie, som i forvejen anvendes hele tiden.

På mødet i starten af maj var der stadig et stort ønske om at bruge mediet og en enighed om, at den kunne bruges fagligt.

Målet, som blev aftalt på mødet, var mindst en gang ugentligt skulle alle være aktive i gruppen, samtidigt med, at den sidste skulle få gang i sin side (Erling Kristensen).

Der kom mere aktivitet i gang, men målet blev ikke nået.

Den nye situation (den faglige konsulent har skiftet arbejde) fører til, at der nu skal findes en ny faglig løsning for gruppen og der arbejdes med pt.

Citerer gerne medlemmerne - og del evt. citatet på sociale medier.